

ZodiacPro, Zodiac Quad RK-410PR, RK-410PQ



1. RODZINA CZUJNIKÓW ZODIAC

W ramach rodziny czujników ZODIAC produkowane są następujące modele:

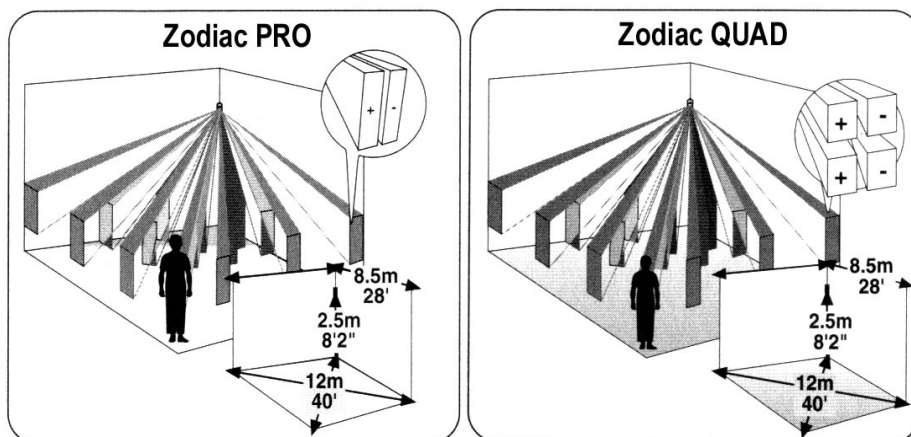
- RK410PRO - czujnik PIR, podwójny pyroelement
- RK410RQ - czujnik PIR, poczwórny pyroelement
- RK410DT - czujnik dualny, PIR + MW
- RK410PET - czujnik PIR odporny na zwierzęta

2. OPIS OGÓLNY

Pasywny czujnik podczerwieni ZODIAC przeznaczony jest do pracy wewnątrz pomieszczeń. Dzięki zaawansowanym algorytmom analizy sygnału wyróżnia się on bardzo stabilną pracą i niskim współczynnikiem fałszywych alarmów. Specjalnie skonstruowana komora pyroelementu zapewnia całkowitą ochronę przed wewnętrznymi przeciągami i konwekcją powietrza. Filtr światła białego dodatkowo chroni pyroelement przed wpływem promieni słońca lub światłem halogenowym. Dodatkowo „Zodiac” posiada następujące funkcje:

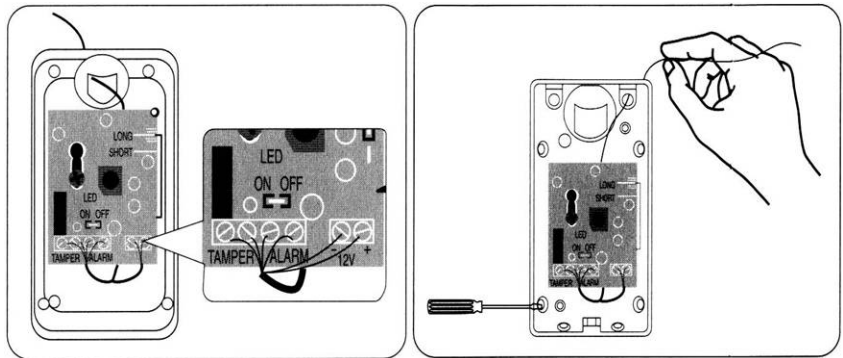
- Pełną, rzeczywistą kompensację temperaturową.
- Regulację kąta nachylenia wiązek.
- Nastawny licznik impulsów
- Uniwersalny uchwyt, ułatwiający montaż czujki zarówno na ścianie jak i na suficie.

Model „ZODIAC QUAD” wyposażony jest w poczwórny pyroelement, co znacząco zwiększa stabilność jego pracy i odporność na warunki zewnętrzne.



3. MONTAŻ

Nie należy instalować czujnika w miejscach narażonych na bezpośrednie oświetlenie przez słońce oraz w pobliżu źródeł ciepła. Optymalna wysokość montażu wynosi 2.5 m. Czujnik można zamocować za pośrednictwem uchwytu lub też bezpośrednio na ścianie. Należy wyłamać zaślepki otworów dla śrub mocujących oraz przepustu na przewód, po mechanicznym zamocowaniu czujnika podłączyć przewody do odpowiednich zacisków.

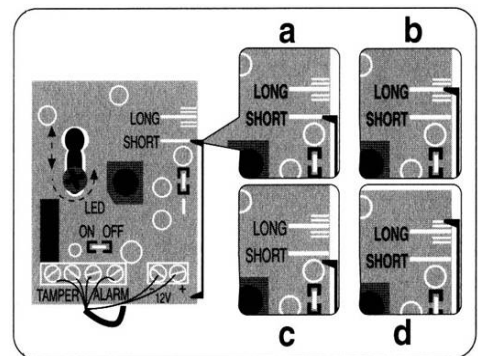


3.1 Regulacja zasięgu

Zależnie od pozycji płytki czujnika w obudowie zmienia się kąt nachylenia wiązek, co ma wpływ na pole widzenia czujnika. Ustawienie płytki należy również dostosować do użytej soczewki.

- soczewka szerokokątna, pomieszczenie 3÷6 m
- soczewka szerokokątna, pomieszczenie 6÷12 m
- soczewka dalekiego zasięgu, wysokość montażu 2.5 m
- powyżej 2.5 m
- poniżej 2.5 m

rys. a
rys. b
rys. b
rys. c
rys. d



3.2 Ustawienie zwerek

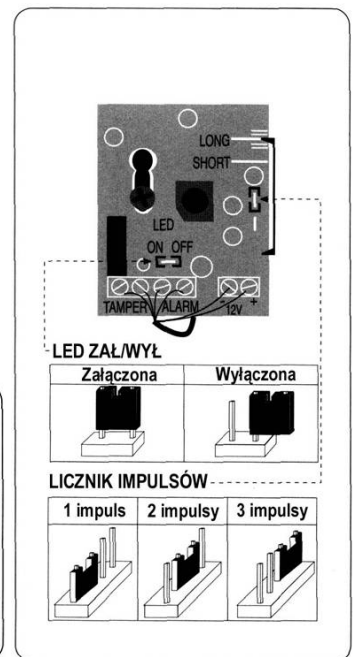
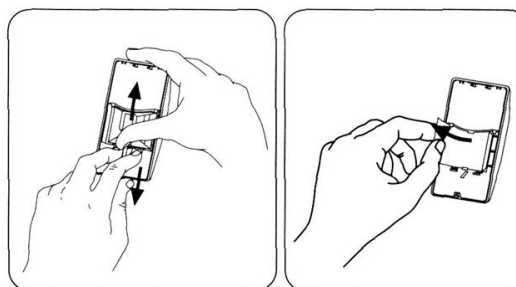
Należy założyć zworki zgodnie z pożądanymi ustawieniami. Dla soczewki dalekiego zasięgu licznik impulsów musi być ustawiony na 1 impuls.

3.3 Próba działania czujnika

Po zakończeniu montażu czujnika należy przeprowadzić próbę jego działania. Czas stabilizacji termicznej czujnika wynosi 2 minuty od momentu podłączenia zasilania. Po tym czasie sprawdzamy poprawność wykrywania intruza poruszając się w polu widzenia czujnika. Zadziałanie sygnalizowane jest zapaleniem się czerwonej diody.

3.4 Wymiana soczewki

Plastikowa osłonka komory pyroelementu pełni równocześnie rolę uchwytu soczewki. Po zwolnieniu zatrzasków i wyjęciu osłonki wyjmujemy soczewkę, wkładamy nową i montujemy osłonkę z powrotem.



4. DANE TECHNICZNE

Zasilanie	9÷16 VDC
Pobór prądu	12 mA
Styki alarmowe	0.1 A, NC
Styki sabotażu	0.1 A, NC
Wymiary	107 X 58 X 39 mm
Regulacja uchwytu	± 25° (poziom), +5°-20° (pion)
Filtr światła białego	TAK
Temperatura pracy	-10°C ÷ 50°C