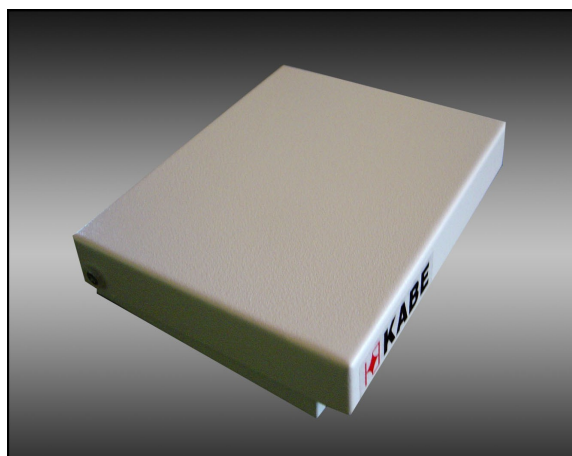


KBPN-01 PRZYCISK NAPADOWY

Przyciski napadowe KABE służą do manualnego uruchomienia alarmu.

Przycisk może luźno spoczywać na podłodze można go też, dzięki otworom montażowym, przykręcić na stałe.

Rozkręcenie przycisku powoduje zadziałanie mikrowyłącznika antysabotażowego.



Certyfikaty, Świadectwa, Aprobaty	Świadectwo Kwalifikacyjne TECHOM Klasa B nr 9/08 ważne do 10-01-2010
Napięcie zasilania	nie dotyczy
Pobór prądu	nie dotyczy
Pobór mocy	nie dotyczy
Moc wyjściowa	nie dotyczy
Czas alarmu	nie dotyczy
Zakres temperatur	0°C- 55°C
Kasowanie pamięci zadziałania	nie dotyczy
Obwód alarmowy	NO/NC; max 100mA; max 30V
Obwód antysabotażowy	NO/NC; max 100mA; max 30V
Obwody sygnalizacji uszkodzeń	nie dotyczy
Klasa szczelności obudowy	IP 00
Wymiary (szerokość x wysokość x głębokość)	130x40x110mm
Waga	0,29kg