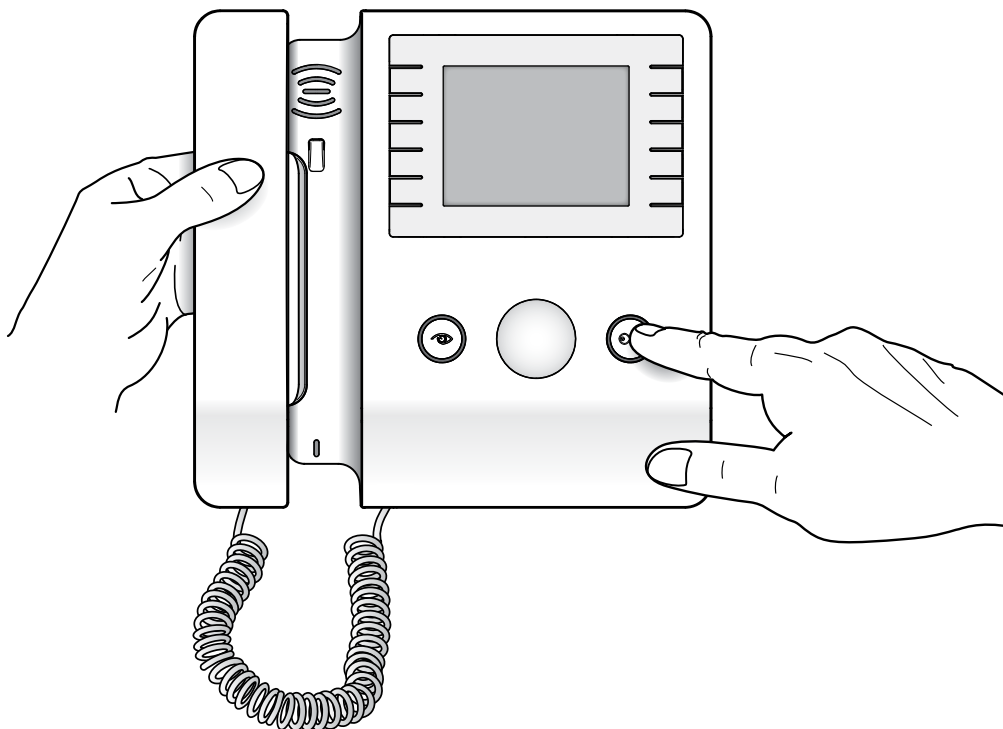


CAME

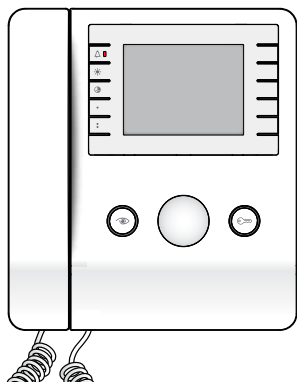
Eary



Instrukcja Użytkownika

001DC01EARY

INSTRUKCJA POWINNA BYĆ DOŁĄCZONA DO URZĄDZENIA



Czyścić jedynie miękką suchą lub lekko zwilżoną szmatką; nie stosować środków chemicznych.

Przytrzymać wciśnięty w celu dostrojenia głośności dzwonka: (niska, średnia, wysoka, wyłączona [zapalona czerwona dioda LED]).

Przytrzymać wciśnięty w celu dostrojenia jasności ekranu. ⁽¹⁾

Przytrzymać wciśnięty w celu dostrojenia nasycenia barw ekranu. ⁽¹⁾⁽⁵⁾

• Aux1. ⁽²⁾

• Aux2.

Wywołanie/wyбір panelu zewnętrznego (niebieska dioda LED). ⁽³⁾

Zwolnienie zamka (niebieska dioda LED). ⁽⁴⁾

1 Funkcja dostępna przy aktywowanym obrazie video.

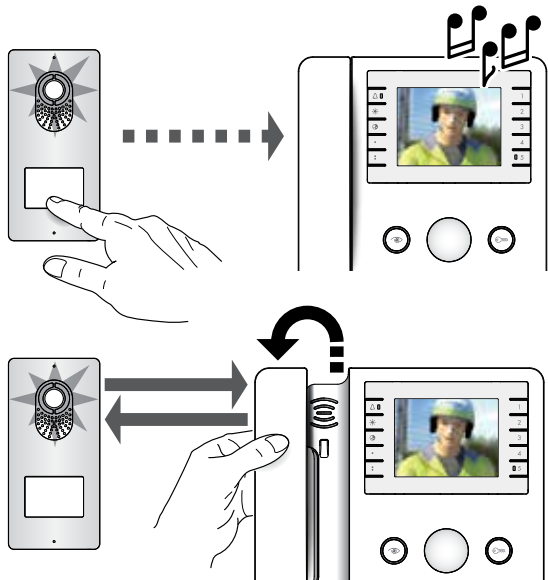
2 Funkcja może również być dostępna bez aktywacji połączenia jeśli system na to pozwala.

3 Funkcja dostępna jedynie, gdy linia nie jest zajęta.

4 W systemach zaprojektowanych tak, aby umożliwić działanie tego sygnału, podczas połączenia z panelu zewnętrznego lub podczas wywołania połączenia z panelu wewnętrznego, dioda LED świecąca ciągłym światłem informuje, że drzwi są otwarte.

5 W urządzeniach LCD czarno-białych, przycisk dostarcza kontrast.

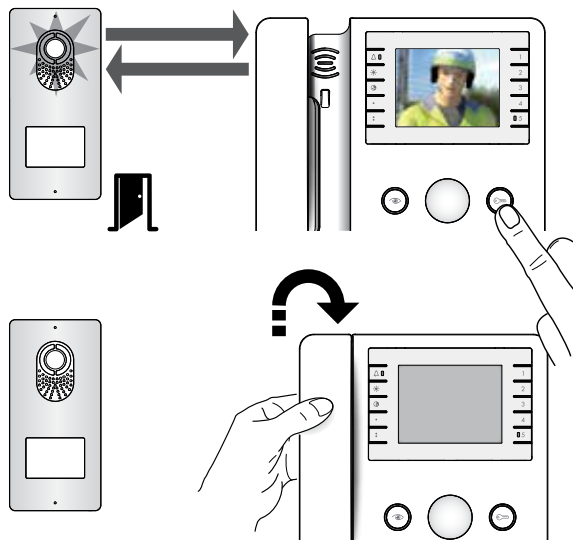
Funkcje standardowe



Odbieranie połączenia

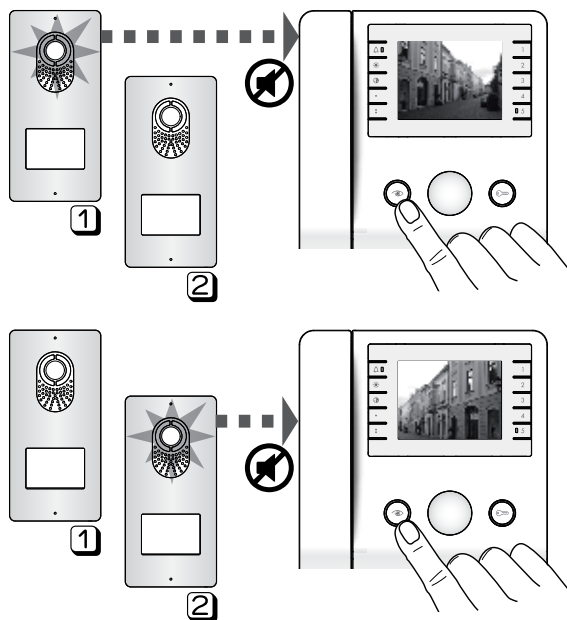
Rozpoczęcie rozmowy


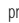
Zwolnienie zamka przy panelu zewnętrznym



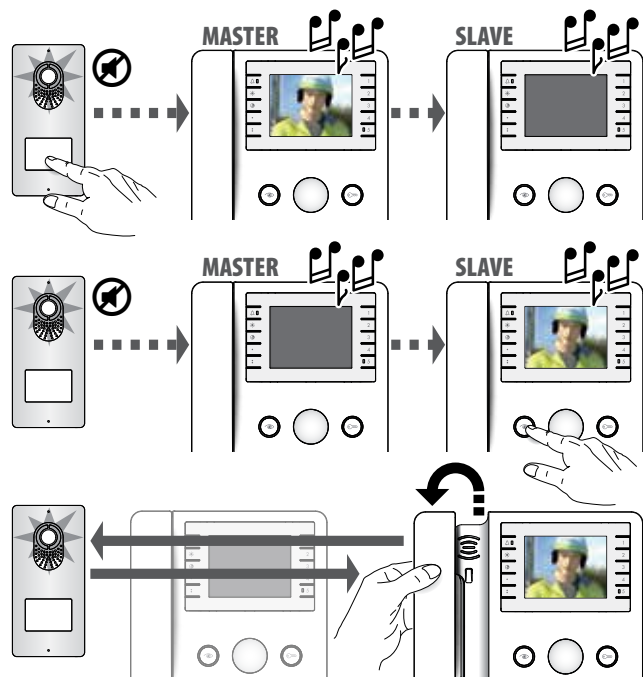
Zakończenie rozmowy

Wywołanie panelu zewnętrznego




Wcisnąć przycisk  aby aktywować komunikację video z panelem zewnętrznym.
W przypadku większej liczby paneli, powtarzać przyciskanie przycisku  aby wyświetlić je wszystkie w kolejności.

Wywołanie obrazu



W przypadku połączenia przychodzącego do kilku paneli wewnętrznych, każdy z paneli zadzwoni, ale obraz uruchomiony będzie tylko w panelach skonfigurowanych jako „MASTER”.

Mimo tego, możliwe jest przeniesienie obrazu do panelu wewnętrznego „SLAVE” poprzez wciśnięcie  przycisku.

Aby aktywować komunikację z panelem zewnętrznym, należy podnieść słuchawkę.

USUWANIE

Nie wolno zaśmiecać środowiska elementami opakowania. Należy upewnić się, że produkt zostanie usunięty zgodnie z prawem obowiązującym w kraju, w którym jest używany. Jeżeli urządzenie zakończy swój cykl użytkowania, należy upewnić się, że nie będzie ono zaśmiecać środowiska naturalnego.

Urządzenie musi być usunięte zgodnie z obowiązującymi przepisami, a o ile to możliwe, jego części należy poddać recyklingowi. Części, które mogą zostać poddane recyklingowi są opatrzone odpowiednim symbolem oraz skrótem materiału, w którego są wykonane.

CAME

CAME Group S.p.A
 Viale delle Industrie, 89/c
 31030 Dosson di Casier-TREVISO-Italy
www.came.it-info@came.it

