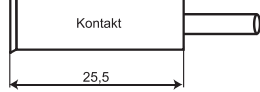
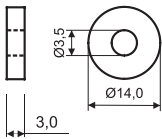
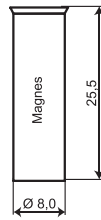
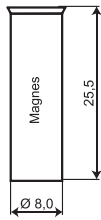
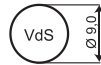
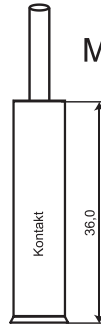
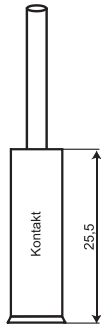
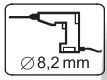


MC 346

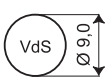
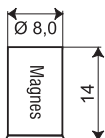
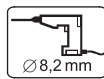
MC 347

MC 370

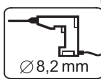
MC 340



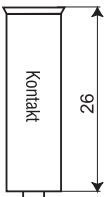
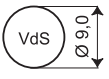
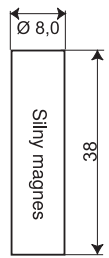
MC 340-M14



MC 340S-5

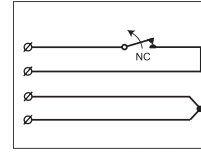


MC 340X-5



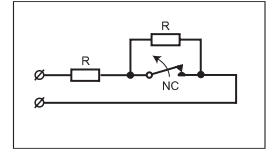
MC 340, kontakt normalnie zamknięty

- SPST, typ A
- szczelina 20 mm
- kabel 4 żyły, 2 i 5 m
- pętla sabotażowa
- certyfikaty Techom, VdS, INCERT



standardowa

konfiguracja

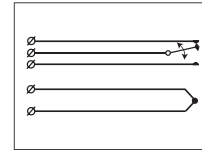


opcjonalna

CE

MC 346, kontakt przełączalny

- SPDT, typ C
- szczelina 15 mm
- kabel 5 żył, 2 i 5 m
- pętla sabotażowa
- certyfikaty VdS, INCERT



standardowa

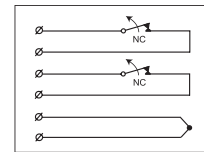
konfiguracja

CE

Atest EN 50131-2-6:2008 grade 2

MC 347, 2 kontakty normalnie zamknięte, możliwość stosowania w kontroli dostępu

- SPST, typ A
- szczelina 20 mm
- kabel 6 żył, 2 i 5 m
- pętla sabotażowa
- certyfikaty VdS, INCERT



standardowa

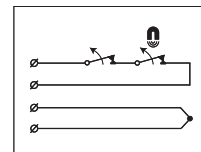
konfiguracja

CE

Atest EN 50131-2-6:2008 grade 2

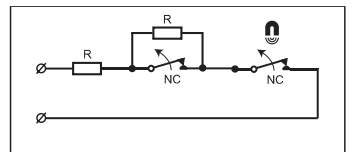
MC 370, 2 kontakty normalnie zamknięte, dodatkowa wewn. polaryzacja jednego z nich

- SPST, typ A
- szczelina 22/2 mm
- kabel 4 żyły, 2 i 5 m
- pętla sabotażowa
- certyfikaty Techom, VdS, INCERT



standardowa

konfiguracja

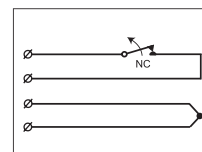


opcjonalna

CE

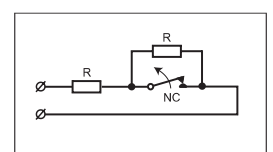
MC 340-M14 kontakt normalnie zamknięty

- SPST, typ A
- szczelina 25 mm
- kabel 4 żył, 2 m
- pętla sabotażowa
- certyfikaty zgodny z CE



standardowa

konfiguracja

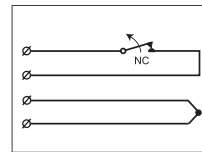


opcjonalna

CE

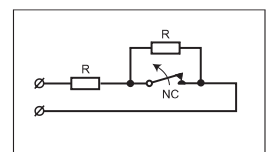
MC 340S-5 kontakt normalnie zamknięty

- SPST, typ A
- szczelina 18 mm
- kabel 4 żyły, 5 m
- pętla sabotażowa
- certyfikaty zgodny z CE



standardowa

konfiguracja

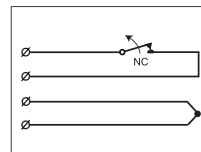


opcjonalna

CE

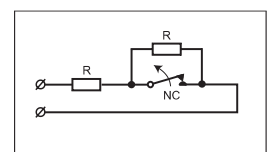
MC 340X-5 kontakt normalnie zamknięty z silnym magnesem

- SPST, typ A
- szczelina 25 mm
- kabel 4 żyły, 5 m
- pętla sabotażowa
- certyfikaty zgodny z CE



standardowa

konfiguracja

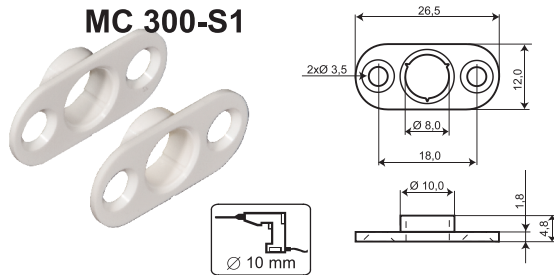


opcjonalna

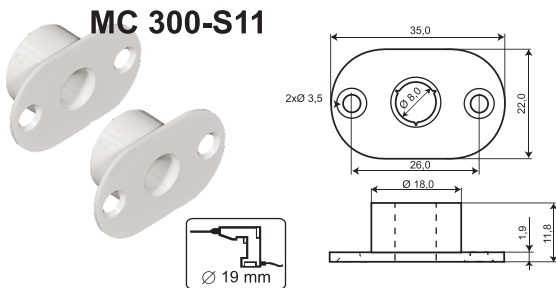
CE

AKCESORIA

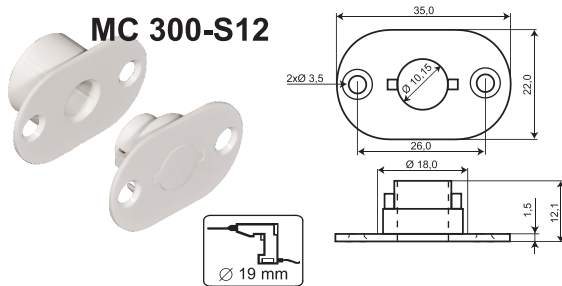
PARA KOŁNIERZY MONTAŻOWYCH przeznaczona dla MC 340, 346, 347, 370



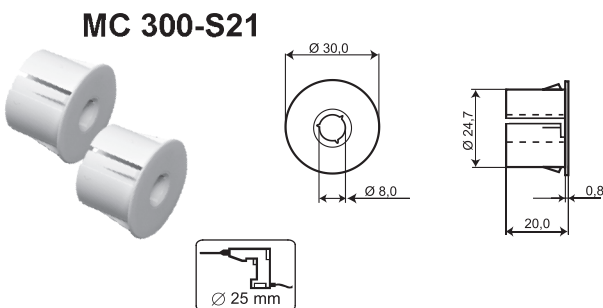
PARA DUŻYCH KOŁNIERZY MONTAŻOWYCH przeznaczona dla MC 340, 346, 347, 370



PARA DUŻYCH KOŁNIERZY MONTAŻOWYCH Z SILNYM MAGNESEM W JEDNYM przeznaczona dla MC 340, 346, 347



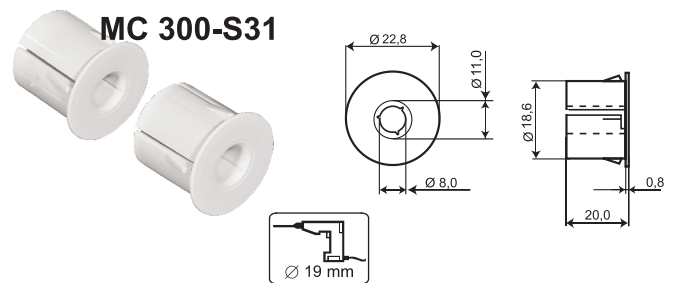
PARA ZATRZASKOWYCH KOŁNIERZY MONTAŻOWYCH przeznaczona dla MC 340, 346, 347, 370



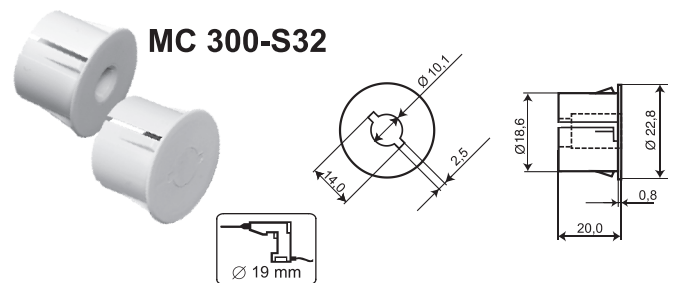
PARA KOŁNIERZY MONTAŻOWYCH Z SILNYM MAGNESEM W JEDNYM przeznaczona dla MC 340, 346, 347



PARA ZATRZASKOWYCH KOŁNIERZY MONTAŻOWYCH przeznaczona dla MC 340, 346, 347, 370



PARA ZATRZASKOWYCH KOŁNIERZY MONTAŻOWYCH Z SILNYM MAGNESEM W JEDNYM przeznaczona dla MC 340, 346, 347



ZESTAW DO MONTAŻU NA POWIERZCHNI przeznaczony dla wszystkich kontaktów z serii MC 300

