

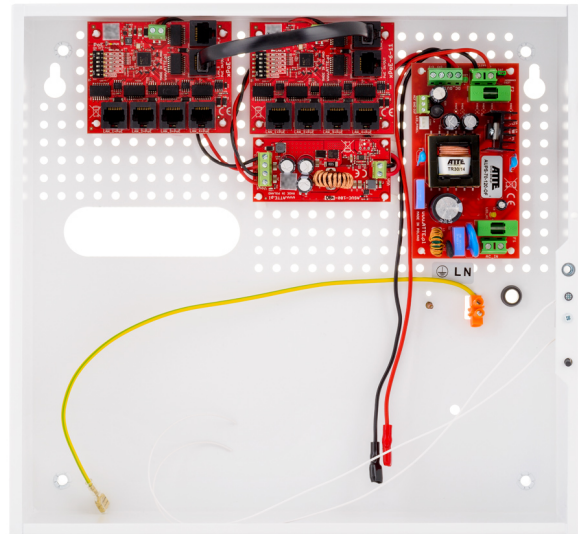
Switch PoE z zasilaczem buforowym do 9 kamer 10/100Mbps (9 x PoE, 1 x UpLink), obudowa wewnętrzna

IPUPS-9-11-F to zestaw do zasilania buforowego kamer telewizji przemysłowej IP. Urządzenie jest wygodnym rozwiązaniem problemu buforowego zasilania kamer monitoringu wymagających bezprzerwowego działania. Urządzenie przeznaczone jest do współpracy z kamerami IP oraz innymi urządzeniami sieciowymi zasilanymi w standardzie PoE 802.3at/af oraz PoE PASSIVE.

Tryb LONG RANGE pozwala na zwiększenie zasięgu transmisji do 280m z wykorzystaniem standardowej skrętki komputerowej UTP.

Układ jest przystosowany do pracy z akumulatorami kwasowo-ołowiowymi lub suchymi typu SLA.

Urządzenie zamknięte jest w obudowie wewnętrznej serii ABOX stanowiącej wygodne rozwiązanie problemu estetycznej zabudowy urządzeń monitoringu oraz zakończenia okablowania wewnątrz budynków. Obudowa wykonywana jest z blachy stalowej, lakierowanej proszkowo na półmatowy, biały kolor.



NAJWAŻNIEJSZE CECHY:

- możliwość zasilania buforowego 9 odbiorników PoE 802.3at/af lub PoE PASSIVE
- miejsce na akumulator 18 Ah
- do 70W mocy na porcie LAN_5 PoE IN/OUT
- do 40W mocy na pozostałych portach PoE
- możliwość transmisji danych na 280m (w trybie LONG RANGE)
- możliwość wyłączenia zasilania na wybranych portach PoE
- niezależne bezpieczniki elektroniczne dla każdego kanału PoE (auto powrót)
- niskie nagrzewanie wewnątrz obudowy dzięki wysokiej sprawności zasilacza (> 90%)
- możliwość zachowania zapasu kabli wewnątrz obudowy
- łatwe i szybkie uruchomienie bez konieczności konfiguracji parametrów
- łatwa rozbudowa systemu przez dołączenie dodatkowych switchy serii xPoE, IP, IPB lub IPUPS



**ZAPROJEKTOWANE
I WYPRODUKOWANE
W POLSCE**

DANE TECHNICZNE:

| | |
|----------------------------------|---|
| Porty LAN | 10 portów RJ45 10/100Mbps 9 x PoE, 1 x UPLINK |
| Funkcje portów | LAN 1 ... LAN 4: WEJŚCIE PoE PASSIVE (do 40W) - zasilanie switcha WYJŚCIE PoE - do odbiorników PoE PASSIVE (do 40W) oraz 802.3af (do 15,4W), 802.3at (do 30W) LAN5: WEJŚCIE PoE PASSIVE (do 70W) - zasilanie switcha WYJŚCIE PoE (VIN > 48 VDC) - do odbiorników PoE PASSIVE (do 70W) oraz 802.3af (do 15,4W), 802.3at (do 30W) LAN6: UPLINK (bez zasilania PoE) |
| Tryby pracy | Tryb "STANDARD" (MODE = OFF) LAN 1 ... LAN 6 - 10/100Mbps, zasięg do 100m Tryb "LONG RANGE" (MODE = ON) LAN 1 ... LAN 4 - 10Mbps, zasięg do 280m LAN 5 ... LAN 6 - 10/100Mbps, zasięg do 100m |
| Akumulator | 1 x akumulator żelowy lub AGM 12V / 18Ah |
| Napięcie wyjściowe zasilacza | 12 VDC +/-15% |
| Napięcie wyjściowe PoE | 48 VDC +/- 2% |
| Moc zasilacza | 72 W |
| Sprawność | 90% @60W |
| Napięcie wejściowe | 190 ... 260 VAC, 50 Hz |
| Prąd ładowania akumulatora | 1 A lub 2 A (wybierane zworą JPI) |
| Zabezpieczenie wejścia zasilacza | Bezpiecznik topikowy zwłoczny 3,15A |
| Zabezpieczenie wyjścia zasilacza | Zasilanie sieciowe: Elektroniczne zabezpieczenie przeciążeniowe na poziomie 9 A (po zwarciu może być wymagany restart zasilacza) Praca z akumulatora: Bezpiecznik topikowy zwłoczny 6,3A |
| Zabezpieczenia portów | LAN 1 ... LAN 6, VIN Zabezpieczenie przepięciowe LAN 1...LAN 4 Zabezpieczenie przeciwzwarciowe 0,75A z auto powrotem LAN 5 Zabezpieczenie przeciwzwarciowe 1,25A z auto powrotem |

| | |
|--------------------------------------|---|
| Zabezpieczenie obwodu akumulatora | Zabezpieczenie przed odwrotnym podłączeniem akumulatora oraz przeciążeniem: Bezpiecznik topikowy 6,3A Zabezpieczenie przez głębokim rozładowaniem: Odłączenie akumulatora dla napięcia poniżej 10,2 V z automatycznym powrotem podaniu napięcia sieciowego |
| Sygnalizacja pracy | AUPS-70-120-OF: LED1 (żółta) - obecność napięcia sieci LED2 (zielona) - obecność napięcia wyjściowego LED3 (czerwona) - ładowanie akumulatora xPoE-6-11-OF: Diody LED w złączach LAN 1 ... LAN 5 - obecność zasilania PoE na porcie |
| Wyjścia techniczne | AUPS-70-120-OF: OUF – brak napięcia +DC_OUT ACF – brak napięcia AC Wyjścia typu otwarty kolektor o maksymalnym obciążeniu 50mA (każde wyjście) |
| Uruchomienie przy braku zasilania AC | Samoczynne uruchomienie zasilacza po podłączeniu akumulatora |
| Kontrola zasilania na portach | Przełącznik PoE ON/OFF - pozycje 2 ... 6 (LAN 1 ... LAN 5) PoE WYŁĄCZONE na porcie - przełącznik w pozycji OFF PoE ZAŁĄCZONE na porcie - przełącznik w pozycji ON |
| Konstrukcja obudowy | Obudowa ABOX-F Materiał obudowy - blacha stalowa 0,8 mm Obudowa malowana proszkowo na kolor biały Zamontowany tamper otwarcia Systemowe otworowanie 4,8 mm w rastrze 10,8 mm Dystans do ściany Otwory montażowe 6 mm |
| Montaż | Montaż naścienny przez otwory montażowe 6 mm |
| Stopień ochrony | IP20 |
| Temperatura pracy | -10 ... +40°C |
| Wymiary | 300 x 320 x 90 mm |
| Waga | 2,45 kg |