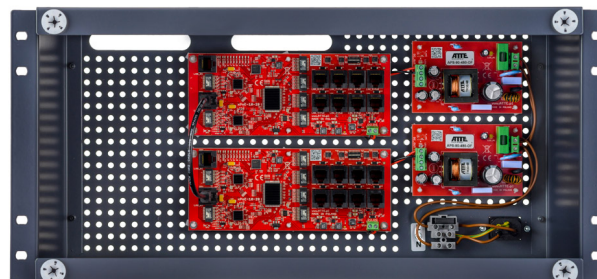


Switch PoE z zasilaczem do 16 kamer 16 x PoE 10/100, 2 x Gigabit, obudowa RACK

IP-16-20-R5U0 to zestaw do zasilania kamer telewizji przemysłowej IP. Urządzenie jest wygodnym rozwiązaniem problemu centralnego zasilania kamer monitoringu. Urządzenie przeznaczone jest do współpracy z kamerami IP oraz innymi urządzeniami sieciowymi zasilanymi w standardzie PoE 802.3at/af oraz PoE PASSIVE.

Urządzenie jest szczególnie zalecane do systemów wymagających większej przepustowości sieci takich jak monitoring CCTV 4K Ultra HD.

Urządzenie zamknięte jest w obudowie ABOX-R5U0 pozwalającej na zabudowę w szafie teletechnicznej RACK. Przemysłowa i unikatowa na polskim rynku konstrukcja, umożliwia montaż w jednej obudowie urządzeń, wraz z zasilaniem buforowym i akumulatorami. Korpus produkowany jest z blachy stalowej, a pokrywa maskująca z lekkiej blachy aluminiowej. Oba elementy lakierowane proszkowo na półmatowy, grafitowy kolor RAL 7024.



NAJWAŻNIEJSZE CECHY:

- obsługa kamer 4K Ultra HD
- możliwość zasilania 16 odbiorników PoE 802.3at/af lub PoE PASSIVE
- do 40W mocy na portach PoE (LAN_1 do LAN_8)
- możliwość wyłączenia zasilania na wybranych portach PoE
- niezależne bezpieczniki elektroniczne dla każdego kanału PoE (auto powrót)
- niskie nagrzewanie wewnątrz obudowy dzięki wysokiej sprawności zasilacza (> 90%)
- łatwe i szybkie uruchomienie bez konieczności konfiguracji parametrów
- łatwa rozbudowa systemu przez dołączenie dodatkowych switchy serii xPoE, IP, IPB lub IPUPS
- wygodny, beznarzędziowy montaż / demontaż pokrywy maskującej



**ZAPROJEKTOWANE
I WYPRODUKOWANE
W POLSCE**

IP-16-20-R5U0



DANE TECHNICZNE:

Porty LAN	18 portów RJ45: 16 x PoE10/100Mbps 2 x Gigabit UpLink
Funkcje portów	xPoE-10-20-OF LAN 1 ... LAN 8: WYJŚCIE PoE - do odbiorników PoE PASSIVE (do 40W) oraz 802.3af (do 15,4W), 802.3at (do 30W) xPoE-10-20-OF LAN G1, LAN G2: UPLINK Gigabit (bez zasilania PoE)
Napięcie wyjściowe PoE	48 VDC +/- 2%
Moc zasilacza	2 x 96W
Sprawność	92% @180W
Napięcie wejściowe	190 ... 260 VAC, 50 Hz
Zabezpieczenie wejścia zasilacza	Bezpiecznik topikowy zwłoczny 3,15A Zabezpieczenie przeciwprzepięciowe
Zabezpieczenie wyjścia zasilacza	Elektroniczne zabezpieczenie przeciążeniowe na poziomie 3 A (każdy zasilacz) Elektroniczne zabezpieczenie zwarciove (po zwarcu może być wymagany restart zasilacza) Zabezpieczenie przeciwprzepięciowe
Zabezpieczenia portów	LAN 1 ... LAN 8, Vin: Zabezpieczenie przeciwprzepięciowe LAN 1 ... LAN 8: Zabezpieczenie przeciwzwarciowe 0,75 A z auto powrotem
Sygnalizacja pracy	APS-90-480-OF: LED_AC (żółta) - obecność napięcia sieci LED1 (niebieska) - obecność napięcia wyjściowego xPoE-10-20-OF: Diody LED w złączach LAN 1 ... LAN 5 - obecność zasilania PoE na porcie

Kontrola zasilania na portach	xPoE-10-20-OF: Przełącznik PoE ON/OFF - pozycje 1 ... 8 (LAN 1 ... LAN 8) PoE WYŁĄCZONE na porcie - przełącznik w pozycji OFF PoE ZAŁĄCZONE na porcie - przełącznik w pozycji ON
Konstrukcja obudowy	Obudowa ABOX-R5U0 Materiał obudowy KORPUS - blacha stalowa 0,8 mm malowana na kolor Materiał obudowy POKRYWA - blacha aluminiowa 2 mm malowana na kolor grafitowy (RAL 7024) Systemowe otworowanie 4,8 mm w rastrze 10,8 mm
Montaż	Montaż w szafie RACK 19", śruby M6 w zestawie
Stopień ochrony	IP20
Temperatura pracy	-10 ... +40°C
Wymiary	440 x 220 x 180 mm
Waga	3,4 kg